

# MISE EN ŒUVRE DU SYSTEME D'ISOLATION FIBRE DE BOIS



1. Pose des panneaux sur lisse et serrage des panneaux.



2. Ponçage des panneaux non affleurants avec aspiration des fibres libres.



3. Remplissage des joints trop ouverts au [Mastic spécial Steico](#).



4. Perçage et mise en place des chevilles.





5. Chevilles enfoncées au marteau et mise en place des bouchons de polystyrène.

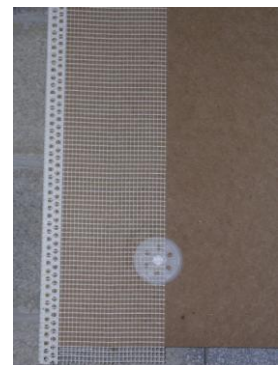


6. Vérification de la profondeur de la tête de cheville et chevilles bien en place.



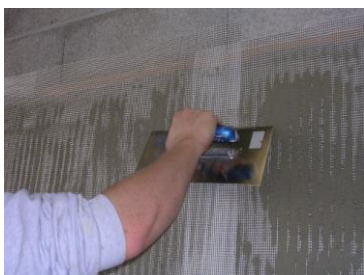
7. Préparation du Mortier colle allégé avec eau et mélangeur.

8. Cornières d'angle : préparation et encollage.



9. Profilé de départ Duo-Tex : mise en place, encollage des deux faces, raccordement.





10. Encollage des panneaux avec **Mortier colle allégé** et crantage, marouflage de l'**Armature blanche**.

11. Recharge avec une 2<sup>ème</sup> passe de **Mortier colle allégé**.



12. Application de l'impression (**Ipésilfond** ou **Ipéfix Grund**) au rouleau.

13. Application de la finition (**Fema SIL** ou **Fema Silcosan**) avec la taloche inox.

